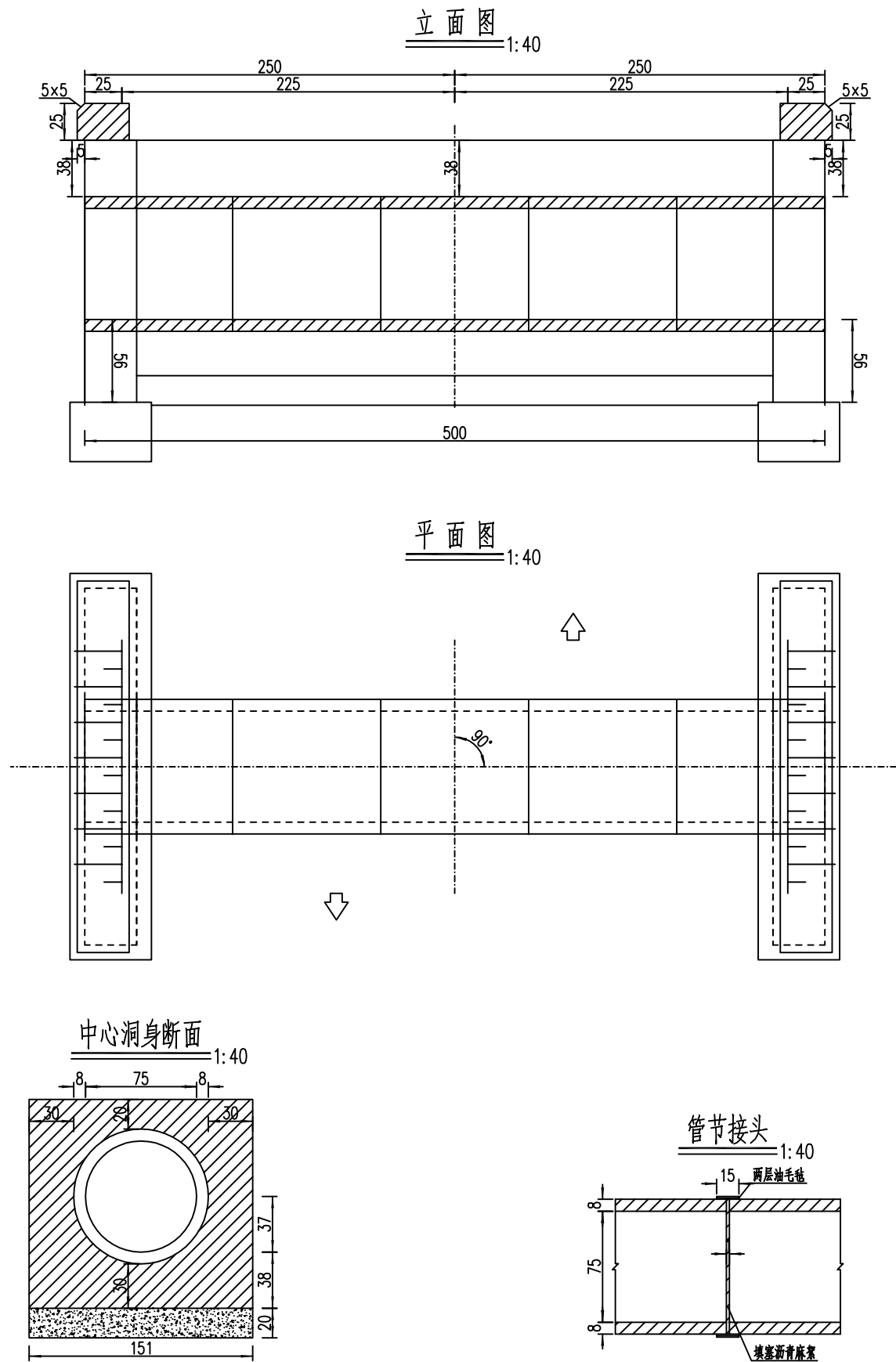
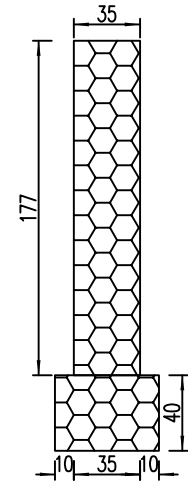


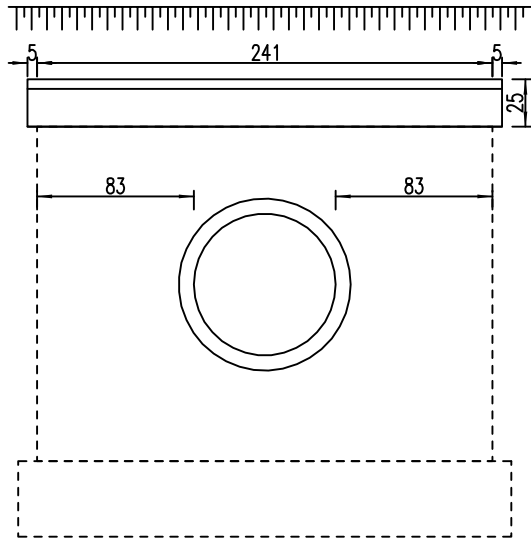
附注：  
1. 图中尺寸除标高以米计外，其余均以厘米计。  
2. 洞身每隔4—6米设置一道沉降缝，缝内填以沥青麻絮或不透水材料。  
3. 地基承载力不得低于0.18MPa，否则应进行换土或其它加固措施。  
4. 进出口为排水通畅可作适当开挖。  
5. 本涵洞与路线夹角为90度。  
6. 涵长为500cm。



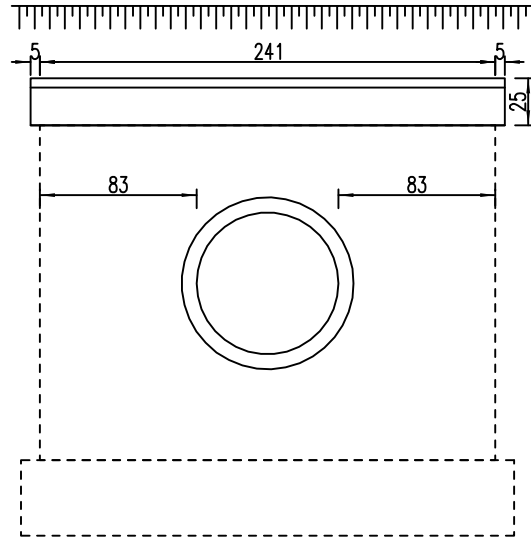
右一字墙剖面图 1:40



右洞口侧面 1:40



左洞口侧面 1:40



- 附注:
1. 图中尺寸除标高以米计外,其余均以厘米计。
  2. 洞身每隔4—6米设置一道沉降缝,缝内填以沥青麻絮或不透水材料。
  3. 地基承载力不得低于0.18MPa,否则应进行换土或其它加固措施。
  4. 进出口为排水通畅可作适当开挖。
  5. 本涵洞涵洞与路线夹角为90度。
  6. 涵长为450cm。